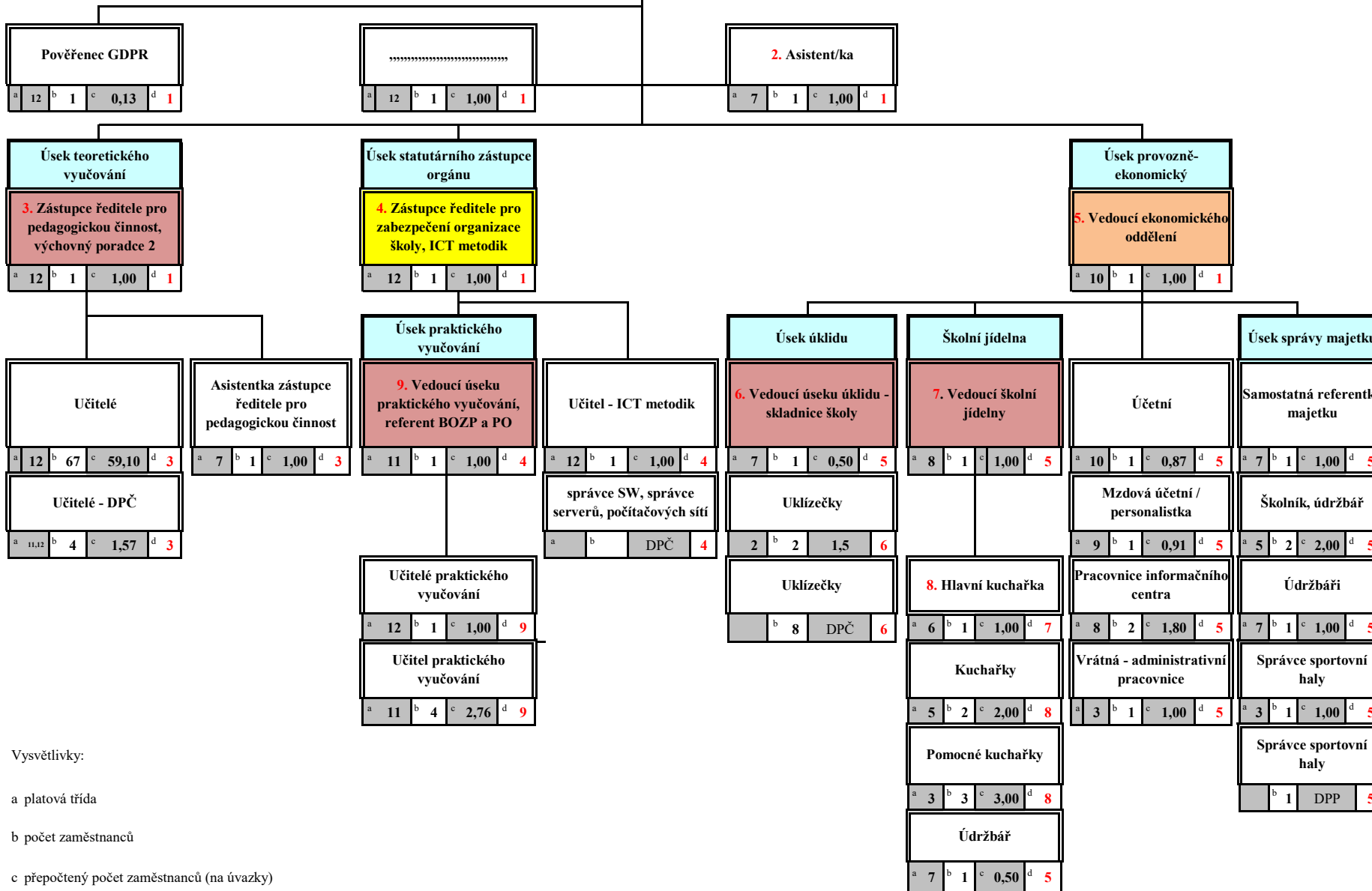




Střední průmyslová škola Zlín

ORGANIZAČNÍ SCHEMA

Účinnost od: 1.9.2022



Vysvětlivky:

a platová třída

b počet zaměstnanců

c přepočtený počet zaměstnanců (na úvazky)

d podřízenost (číslo nadřízeného zaměstnance)

4. stupeň řízení    3. stupeň řízení    2. stupeň řízení    1. stupeň řízení

ZSO - stupeň řízení je nutno stanovit dle způsobu zastupování

Ing. Radomír Nedbal, ředitel školy